

**LEGENDA**

PERIMETRO TERRITORIO URBANIZZATO

**DISCIPLINA DEL SUB SISTEMA DEL TERRITORIO RURALE**

- Zone E - Aree a prevalente funzione agricola ed ambiti perirubani**
- E1 - Aree dell'alta collina a prevalenza di bosco
  - E2 - Aree dell'alta collina arborata
  - E3 - Aree agricole ordinarie della pianura
  - E4 - Aree della bonifica storica

**DISCIPLINA DEL SUB SISTEMA DELLA CITTA' ED INSEDIAMENTI URBANI**

**Zone A - Centri storici ed aree di interesse storico architettonico ed ambientale**

- A1 - Centri storici e nuclei storici di Massa, Cozzile e Croci
- A2 - Aree di recente edificazione limitrofe ai centri e nuclei storici

**Zone B - Tessuti prevalentemente residenziali**

- B0 - Zone edificate attraverso Piani Attuativi
- B1 - Zone edificate ad alta saturazione
- B2 - Zone edificate
- B3 - Zone di completamento
- B4 - Zone marginali alle aree già edificate

**Zone D - Tessuti prevalentemente produttivi**

- D0 - Zone produttive esistenti ubicate all'interno di aree a destinazione prevalentemente abitativa
- D1 - Zone produttive esistenti di saturazione
- D2 - Zone produttive esistenti di completamento
- D3 - Zone produttive miste
- D4 - Zone commerciali, direzionali ed espositive esistenti
- D5 - Zone di servizio

**Zone F - Aree destinate ad attrezzature ed impianti di interesse generale**

- F - Zone per l'istruzione prescolastica e dell'obbligo
- F1.a - Strutture per l'istruzione prescolastica
- F1.b - Strutture per l'istruzione elementare
- F1.c - Strutture per l'istruzione media
- F2 - Zone per servizi di interesse comune e generale
- F2.a - Strutture collettive, amministrative e istituzionali
- F2.b - Strutture culturali e ricreative
- F2.c - Strutture religiose
- F2.d - Strutture socio sanitarie
- F3 - Zone per attrezzature tecnologiche e distributive
- F3.a - Approvvigionamento idropotabile
- F3.b - Depurazione
- F3.c - Approvvigionamento energetico
- F3.d - Servizi comunali e della protezione civile
- F4 - Zone per impianti sportivi
- F5 - Zone per verde pubblico (F5p - di progetto)
- F6 - Zona per verde privato
- F6P - Parchi e giardini di particolare pregio
- F6O - Aree di connessione e di pertinenza degli insediamenti

**DISCIPLINA DEL SISTEMA FUNZIONALE PER IL TURISMO**

- T1 - Aree per attrezzature turistico ricettive
- T1.1 - Aree per attrezzature turistico ricettive, commerciali e di servizio connesse
- T1.2 - Aree per attrezzature turistico ricettive, commerciali e di servizio connesse
- T2 - Campeggi

**DISCIPLINA DELLE INFRASTRUTTURE PER LA MOBILITA'**

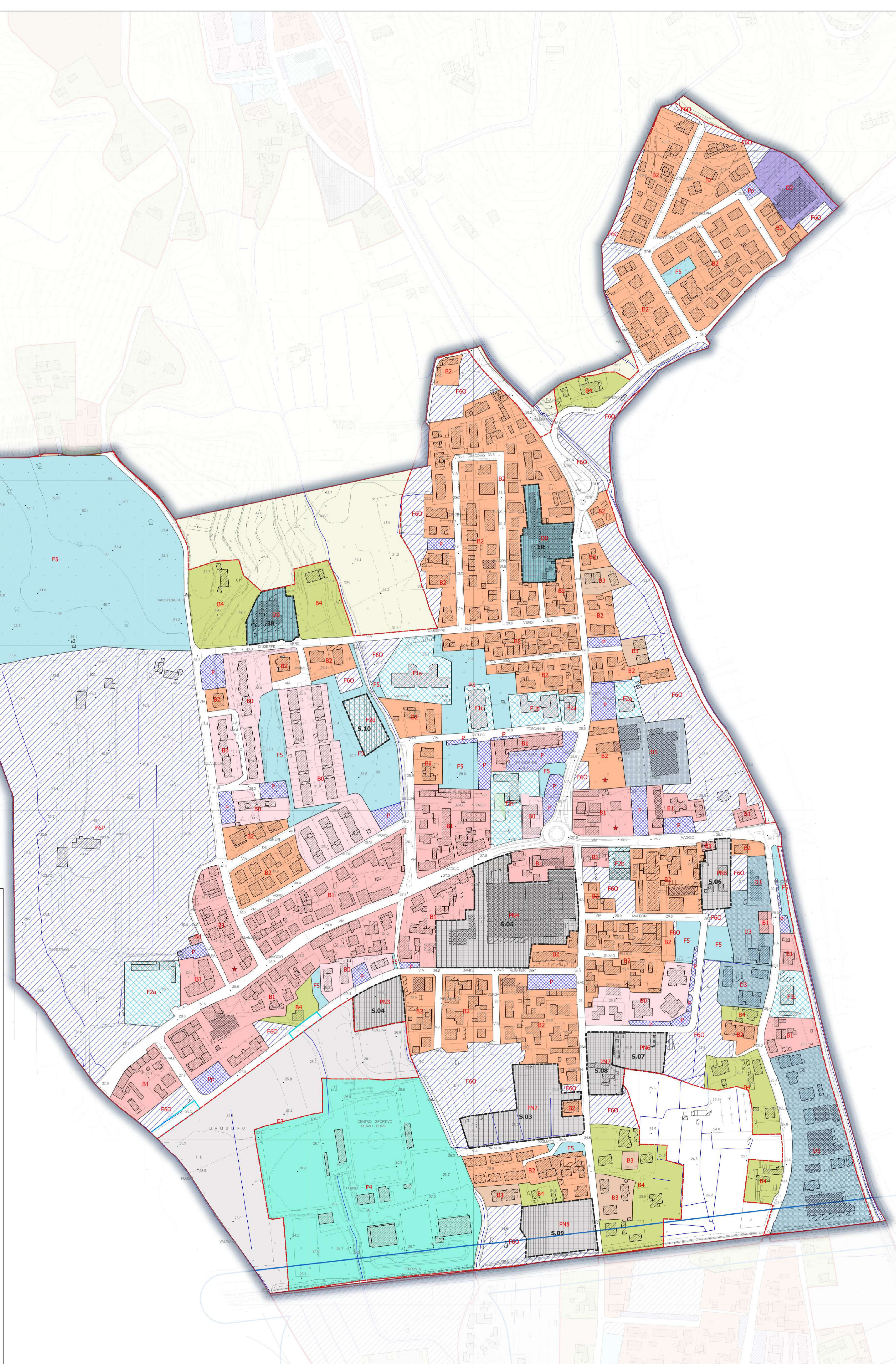
- IC - Impianti di distribuzione carburanti
- P - Parcheggi pubblici (Pp - di previsione)

**AMBITI STRATEGICI - AREE DI TRASFORMAZIONE**

- Snn - Conferenza di copianificazione
- Snn - Schede di trasformazione
- Progetti Norma - PN

**DISCIPLINA DELLE ZONE SPECIALI**

- Aree con evidenze archeologiche
- Giardini vincolati
- Varchi inedificabili
- Strade di progetto
- Zone di rispetto



**COMUNE DI MASSA E COZZILE  
PROVINCIA DI PISTOIA**

<p><b>SINDACO</b> Marzia Niccoli</p> <p><b>ASSESSORE ALL'URBANISTICA</b> Marzia Niccoli</p> <p><b>RESPONSABILE DEL PROCEDIMENTO</b> Arch. Marzia Tesi</p> <p><b>GARANTE DELLA COMUNICAZIONE</b> Roberto Bernardini</p>	<p><b>GRUPPO DI PROGETTAZIONE E COLLABORATORI</b> Arch. Marzia Tesi Ing. Erika Focosi Geom. Roberto Maccanti Geom. Massimo Rondini Dott.ssa Antonella Ceccarelli</p>	<p><b>INDAGINI GEOLOGICHE, IDRAULICHE, SISMICHE</b> Geol. Alessandro Paoli Ing. Cristiano Cappelli Geol. Paola Peccanti Geol. Francesco Puccetti</p> <p><b>RESITUZIONE INFORMATICA</b> Arch. Kalin Gemignani</p>
--	--	--

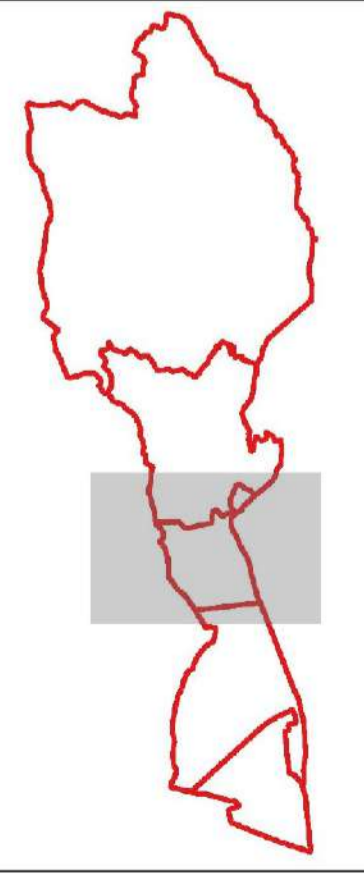
**UTOE 3  
DISCIPLINA DEI SUOLI  
E INSEDIAMENTI**

Modificata a seguito del recepimento delle osservazioni contribuite approvati con Del. C.C. n. 67 del 29.12.2020 e della Conferenza di Copianificazione e della Conferenza Paragonistica

**Tavola**  
**POC\_QP.03**

Scala  
1:2.000

Anno 2021



**PIANIFICAZIONE URBANISTICA  
DEL TERRITORIO COMUNALE**  
LEGGE REGIONALE N. 65 DEL 10.11.2014  
**VARIANTE AL PIANO STRUTTURALE (PS) e  
Formazione PIANO OPERATIVO (POC)  
APPROVAZIONE**