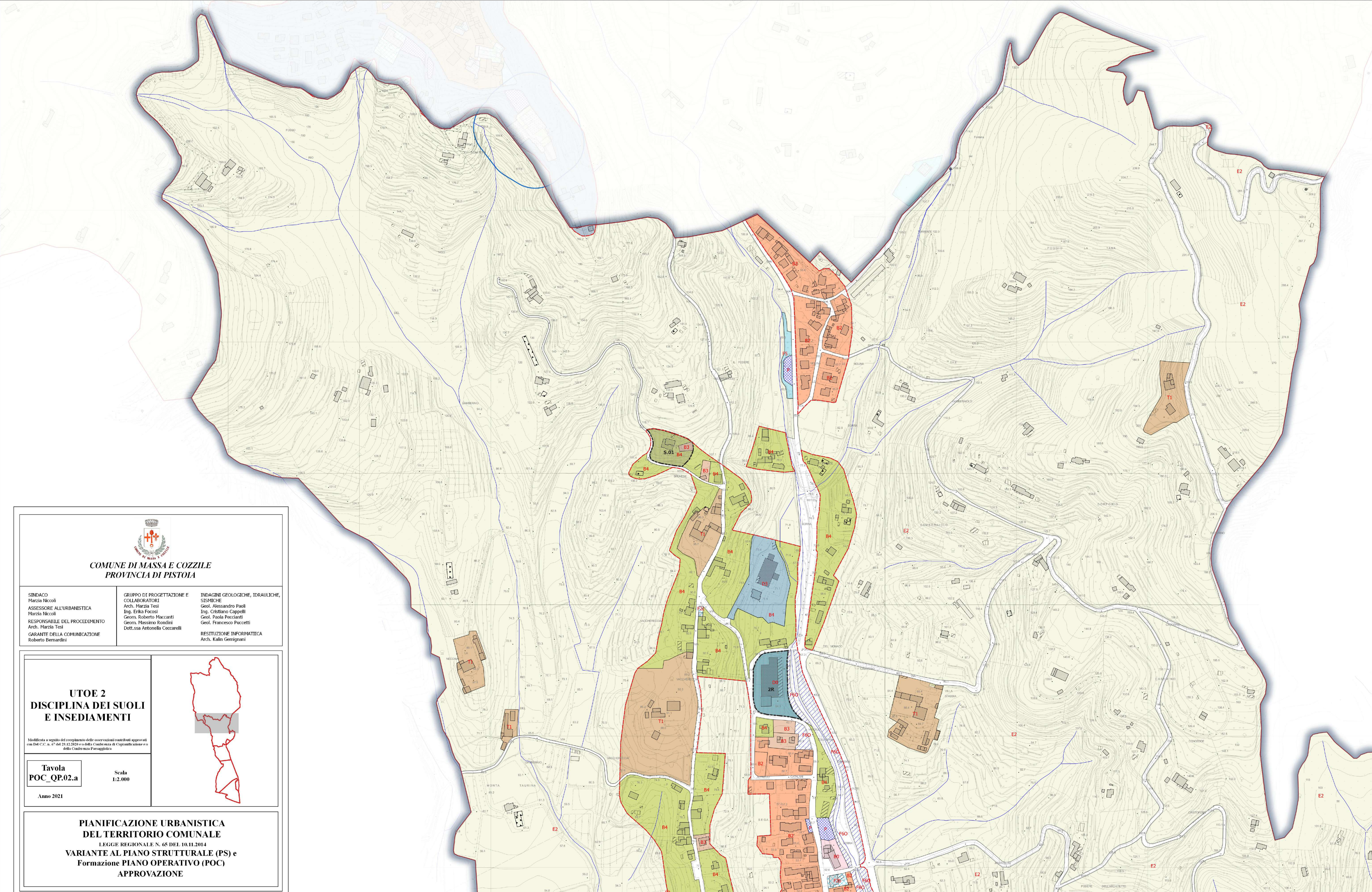


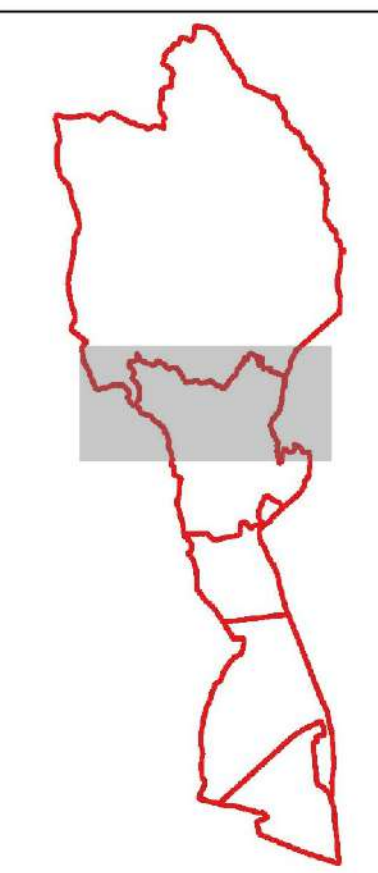
LEGENDA

- PERIMETRO TERRITORIO URBANIZZATO
- DISCIPLINA DEL SUB SISTEMA DEL TERRITORIO RURALE**
- Zone E - Aree a prevalente funzione agricola ed ambiti perirurbani
 - E1 - Aree dell'alta collina a prevalenza di bosco
 - E2 - Aree dell'alta collina arborea
 - E3 - Aree agricole ordinarie della pianura
 - E4 - Aree della bonifica storica
- DISCIPLINA DEL SUB SISTEMA DELLA CITTA' ED INSEDIAMENTI URBANI**
- Zone A - Centri storici ed aree di interesse storico architettonico ed ambientale
 - A1 - Centri storici e nuclei storici di Massa, Cozzile e Croci
 - A2 - Aree di recente edificazione limitrofe ai centri e nuclei storici
- Zone B - Tessuti prevalentemente residenziali
 - B0 - Zone edificate attraverso Piani Attuativi
 - B1 - Zone edificate ad alta saturazione
 - B2 - Zone edificate
 - B3 - Zone di completamento
 - B4 - Zone marginali alle aree già edificate
- Zone D - Tessuti prevalentemente produttivi
 - D0 - Zone produttive esistenti ubicate all'interno di aree a destinazione prevalentemente abitativa
 - D1 - Zone produttive esistenti di saturazione
 - D2 - Zone produttive esistenti di completamento
 - D3 - Zone produttive miste
 - D4 - Zone commerciali, direzionali ed espositive esistenti
 - D5 - Zone di servizio
- Zone F - Aree destinate ad attrezzature ed impianti di interesse generale
 - F1 - Zone per l'istruzione prescolastica e dell'obbligo
 - F1.a - Strutture per l'istruzione prescolastica
 - F1.b - Strutture per l'istruzione elementare
 - F1.c - Strutture per l'istruzione media
 - F2 - Zone per servizi di interesse comune e generale
 - F2.a - Strutture collettive, amministrative e istituzionali
 - F2.b - Strutture culturali e ricreative
 - F2.c - Strutture religiose
 - F2.d - Strutture socio sanitarie
 - F3 - Zone per attrezzature tecnologiche e distributive
 - F3.a - Approvvigionamento idropotabile
 - F3.b - Depurazione
 - F3.c - Approvvigionamento energetico
 - F3.d - Servizi comunali e della protezione civile
 - F4 - Zone per impianti sportivi
 - F5 - Zone per verde pubblico (F5p - di progetto)
 - F6 - Zona per verde privato
 - F6P - Parchi e giardini di particolare pregio
 - F6O - Aree di connessione e di pertinenza degli insediamenti
- DISCIPLINA DEL SISTEMA FUNZIONALE PER IL TURISMO**
- T1 - Aree per attrezzature turistico ricettive
 - T1.1 - Aree per attrezzature turistico ricettive, commerciali e di servizio connesse
 - T1.2 - Aree per attrezzature turistico ricettive, commerciali e di servizio connesse
- T2 - Campeggi
- DISCIPLINA DELLE INFRASTRUTTURE PER LA MOBILITA'**
- IC - Impianti di distribuzione carburanti
- P - Parcheggi pubblici (Pp - di previsione)
- AMBITI STRATEGICI - AREE DI TRASFORMAZIONE**
- Snn - Conferenza di copianificazione
- Snn - Schede di trasformazione
- Progetti Norma - PN
- DISCIPLINA DELLE ZONE SPECIALI**
- Aree con evidenze archeologiche
 - Giardini vincolati
 - Varchi ineditabili
 - Strade di progetto
 - Zone di rispetto



**COMUNE DI MASSA E COZZILE
PROVINCIA DI PISTOIA**

<p>SINDACO Marzia Nicoli</p> <p>ASSESSORE ALL'URBANISTICA Marzia Nicoli</p> <p>RESPONSABILE DEL PROCEDIMENTO Arch. Marzia Testi</p> <p>GARANTE DELLA COMUNICAZIONE Roberto Bernardini</p>	<p>GRUPPO DI PROGETTAZIONE E COLLABORATORI Arch. Marzia Testi Ing. Erika Focosi Geom. Roberto Macranti Geom. Massimo Rondini Dott.ssa Antonella Ceccarelli</p>	<p>INDAGINE GEOLOGICHE, IDRAULICHE, SISMICHE Geom. Alessandro Paoli Ing. Cristiano Cappelli Geom. Paola Peccanti Geom. Francesco Puccetti</p> <p>RESTITUZIONE INFORMATICA Arch. Kalin Gemignani</p>
---	--	---



**UTOE 2
DISCIPLINA DEI SUOLI
E INSEDIAMENTI**

Modificata a seguito del recepimento delle osservazioni contrattuali approvati con Del.C.C. n. 62 del 29.12.2020 e/o della Conferenza di Copianificazione e/o della Conferenza Paragonistica

Tavola
POC_QP.02.a

Scala
1:2.000

Anno 2021

**PIANIFICAZIONE URBANISTICA
DEL TERRITORIO COMUNALE**
LEGGE REGIONALE N. 65 DEL 10.11.2014
**VARIANTE AL PIANO STRUTTURALE (PS) e
Formazione PIANO OPERATIVO (POC)
APPROVAZIONE**